

Conférence de presse  
**COVID-19**

26 Novembre 2020

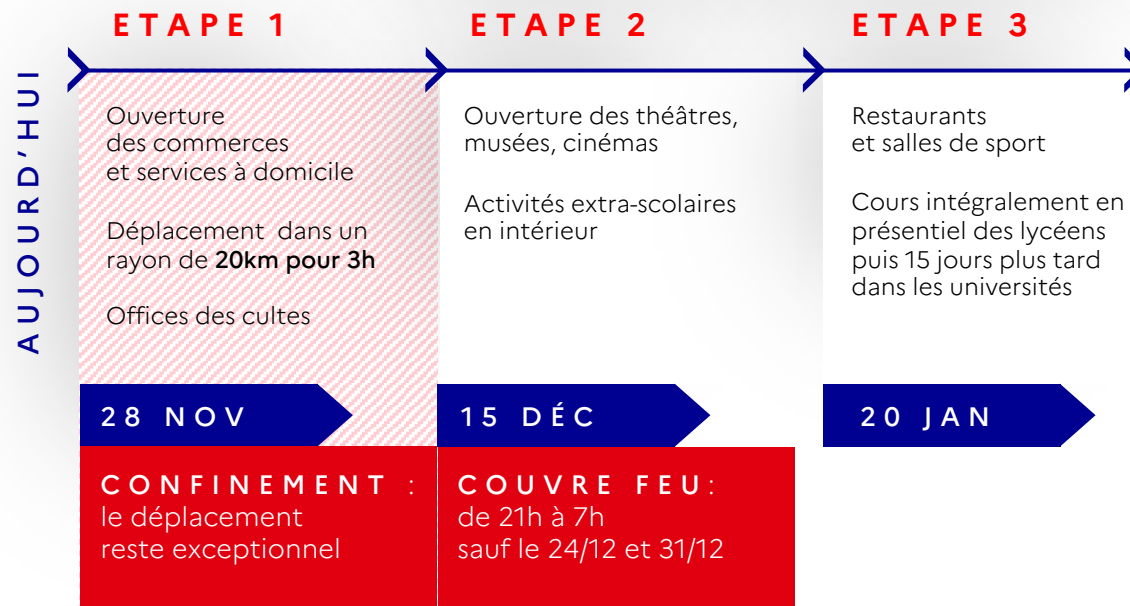


**GOUVERNEMENT**

*Liberté  
Égalité  
Fraternité*

Jean CASTEX

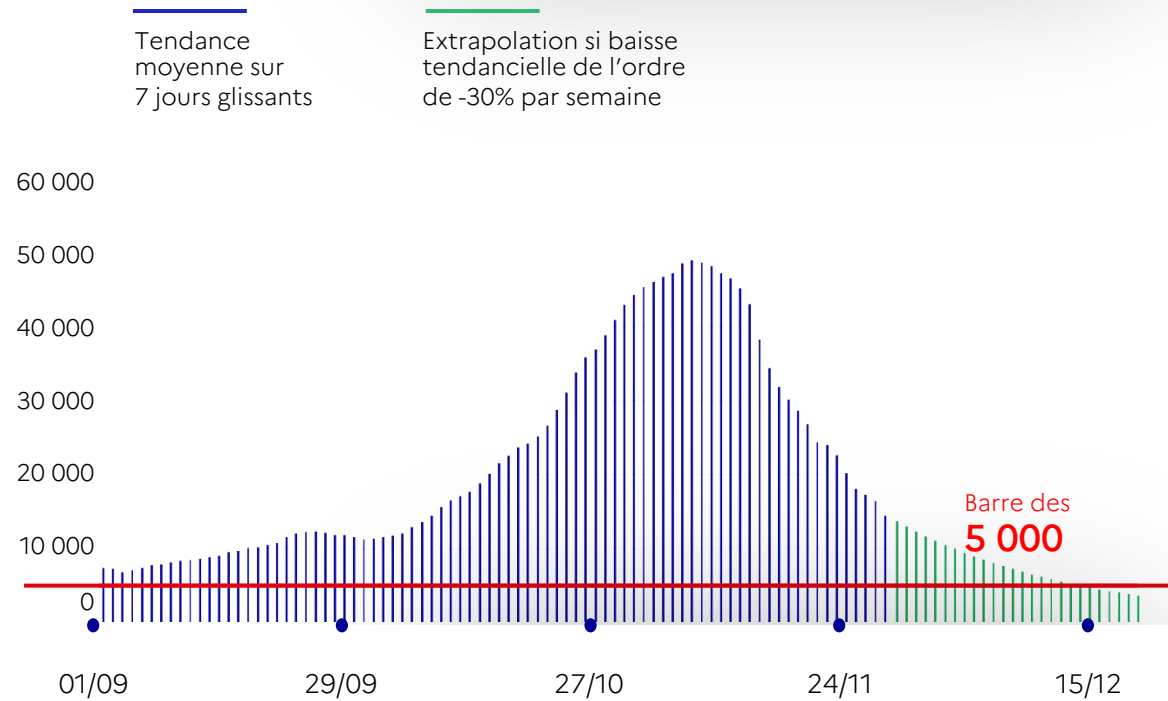
Premier  
ministre



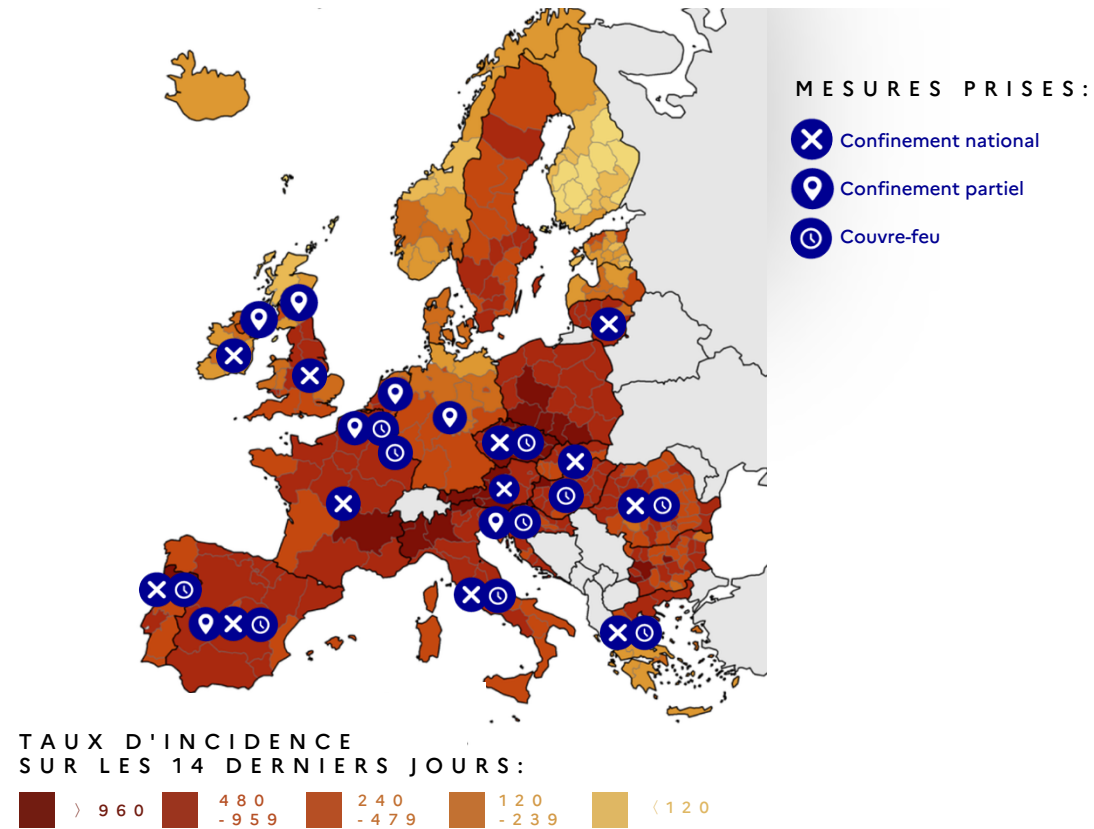
Olivier  
VÉРАН

Ministre des Solidarités  
et de la Santé

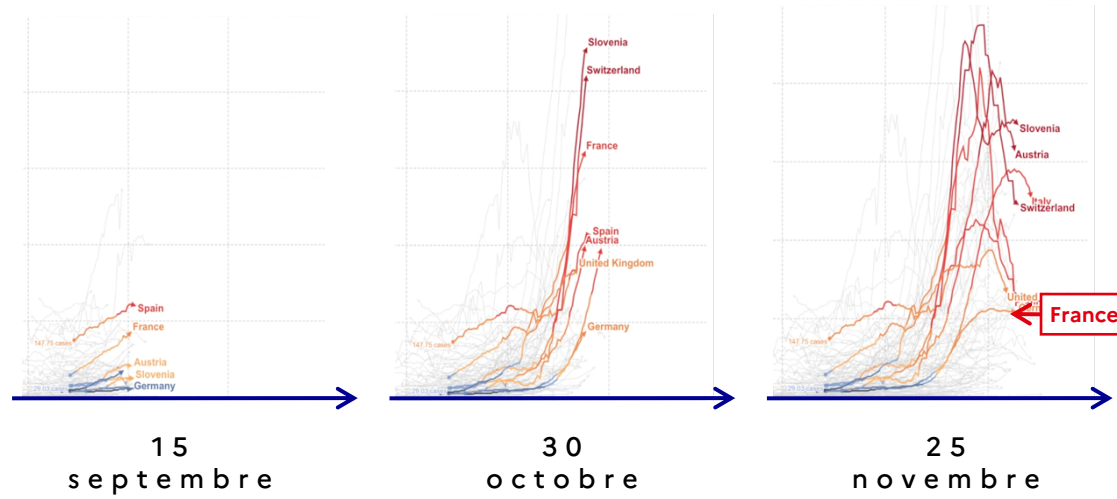
## EVOLUTION CONSTATÉE ET PRÉVISIONNELLE DU NOMBRE DE CAS COVID-19 CONFIRMÉS PAR JOUR



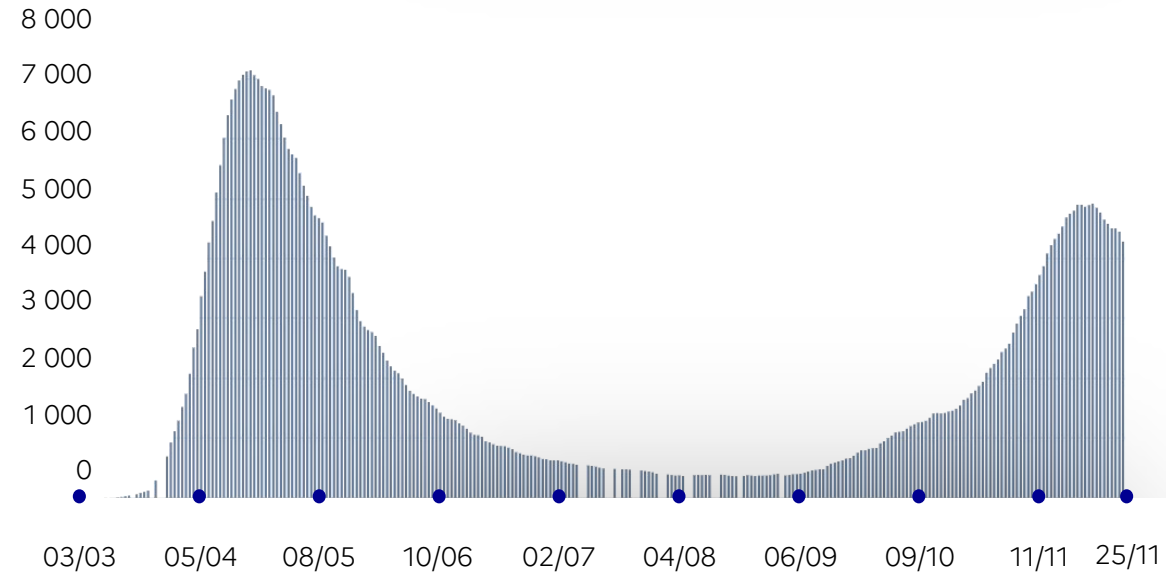
## SITUATION EN EUROPE AU 26 NOVEMBRE



## ÉVOLUTION DE LA SITUATION EUROPÉENNE



## COURBE DES PATIENTS COVID EN RÉANIMATION

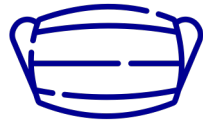




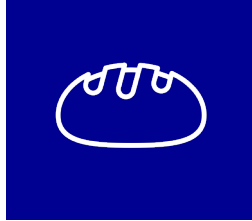
Alain  
GRISSET

Ministre  
des PME

# RÉOUVERTURE DES COMMERCES **LE 28 NOVEMBRE**



Protocole sanitaire  
**renforcé**



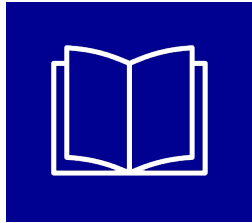
## BOULANGERIE DE 30 M<sup>2</sup> AVEC 2 VENDEURS

- Accueil de 3 clients,  
en plus des vendeurs
- Contrôle de la jauge  
et du lavage des mains  
à l'entrée mais à distance,  
pas d'obligation d'une  
personne permanente  
à l'entrée



## COIFFEUR D'UN SALON DE 45 M<sup>2</sup> AVEC 3 COIFFEURS

- Accueil de 5 clients dans son salon, en plus des coiffeurs/ coiffeuses
- Contrôle de la jauge et du lavage des mains à l'entrée mais à distance, pas d'obligation d'une personne permanente à l'entrée



## LIBRAIRIE DE 250 M<sup>2</sup> DE SURFACE DE VENTE AVEC 4 VENDEURS

- Accueil de 31 clients dans le magasin, en plus des vendeurs
- Contrôle de la jauge et du lavage des mains à l'entrée mais à distance, pas d'obligation d'une personne permanente à l'entrée



## SURFACE D'ALIMENTATION GÉNÉRALE DE 780 M<sup>2</sup> AVEC 16 SALARIÉS

- Accueil de 97 clients dans le magasin, en plus des salariés
- Obligation d'un contrôle de la jauge et du lavage des mains avec une personne en permanence à l'entrée

Jean CASTEX

Premier  
ministre



## SPORT

### ETAPE 1

- Activités extra-scolaires de **plein air**
- Sports **individuels de plein air** dans la **limite de 20km et 3h**
- Sports nautiques

### ETAPE 2

- Activités extra-scolaires **en intérieur**

### ETAPE 3

- Salles de sport
- Sports collectifs et sports de contact
- Stades et arenas





## ACTIVITÉS EXTRA-SCOLAIRES

### ETAPE 1

- Activités extra-scolaires sportives de **plein air**

### ETAPE 2

- Activités extra-scolaires **culturelles**
- Activités extra-scolaires **sportives en intérieur, avec protocole renforcé**

Roselyne  
BACHELOT

Ministre  
de la culture



## CULTURE

### ETAPE 1

- Librairies, bibliothèques, archives, salles de vente avec les **règles applicables aux commerces**

### ETAPE 2

- Salles de spectacle vivant, théâtres, cinémas, musées **avec les protocoles du couvre-feu**
- Conservatoires pour les activités hors danse et chant

### ETAPE 3

- Concerts et spectacles debout
- Activités de danse et chant

Jean CASTEX

Premier  
ministre



## DEPLACEMENTS et RASSEMBLEMENTS

### ETAPE 1

- Déplacements **dans le cadre des dérogations**
- **Pas de rassemblements privés**

### ETAPE 2

- Déplacements sans restriction pendant les horaires hors couvre-feu
- **Voyages touristiques** autorisés
- **Rassemblements privés** en petit comité

### ETAPE 3

- **Sans restriction de déplacement**

## LES MESURES DE SOUTIEN ECONOMIQUE **COMPLEMENTAIRES**

Fonds de  
solidarité  
renové

Aides aux  
permittents  
et saisonniers

Aides  
aux jeunes

## FONDS DE SOLIDARITÉ RÉNOVÉ

- Pour les établissements fermés administrativement :  
aide à hauteur de **20%** du CA réalisé sur la même période en 2019 ou **10.000 euros**
- Pour les entreprises qui ne sont pas fermées mais dont l'activité est directement touchée :  
aide à hauteur de **15 % à 20%** du CA mensuel réalisé en 2019 selon le niveau de baisse constaté

## AIDES AUX PERMITTENTS ET SAISONNIERS

- Garantie de ressources de **900 euros** par mois à partir du 1er novembre et jusqu'en février 2021

Condition :  
avoir travaillé au moins **60%** du temps  
au cours de l'année 2019



## AIDES AUX JEUNES

- Création de **20 000** jobs étudiants pour venir en soutien des étudiants décrocheurs
- **Doublement** des aides d'urgence versées par les CROUS
- Renforcement du plan **1 jeune 1 solution** : doublement des bénéficiaires de la garantie jeunes
- Dispositif d'accompagnement spécifique pour la recherche d'un **premier emploi**

**Elisabeth  
BORNE**

**Ministre du Travail,  
de l'Emploi  
et de l'Insertion**

Conférence de presse  
**COVID-19**

26 Novembre 2020



**GOUVERNEMENT**

*Liberté  
Égalité  
Fraternité*